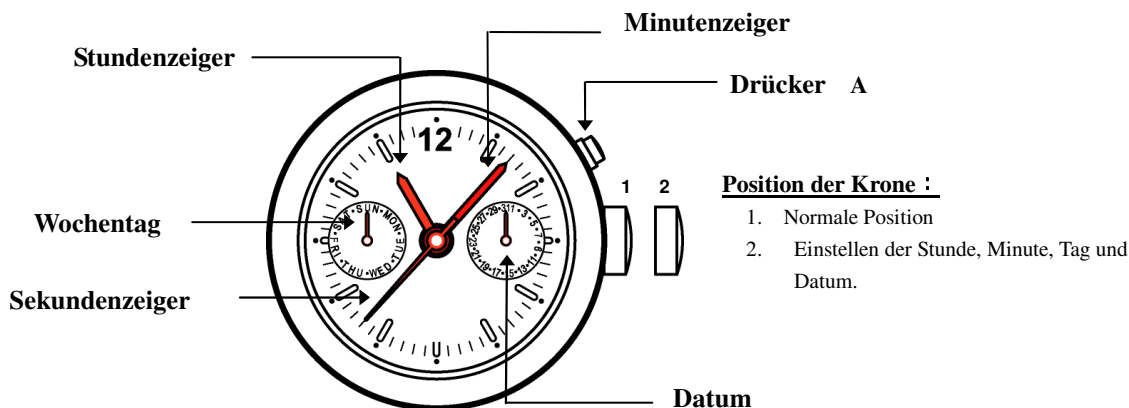


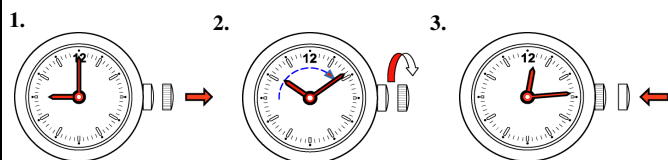
**Kaliber : 9231 / 1890**

**Funktion : Stunden-, Minuten- und Sekundezeiger, Datum , Tag**

## Illustration

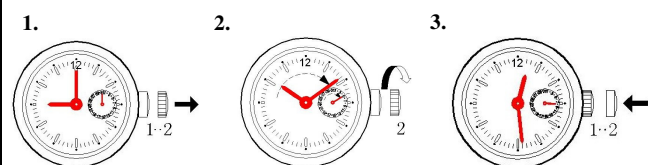


### A. Einstellen der Zeit – Stunde, Minute



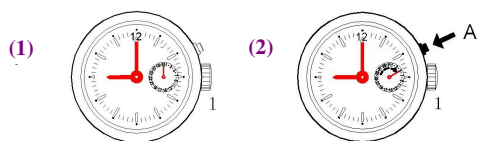
1. Ziehen der Krone in Position 2.
2. Drehen der Krone im Uhrzeigersinn um die gewünschte Zeit, Stunden und Minuten, einzustellen.
3. Drücken der Krone auf Position 1.

### B. Einstellen des Datums



1. Ziehen der Krone in Position 2.
2. Drehen der Krone im Uhrzeigersinn, bis das gewünschte Datum eingestellt ist.
3. Drücken der Krone auf Position 1.

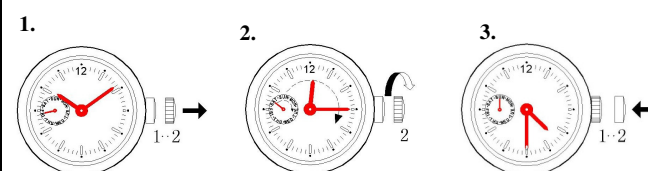
#### Schnelle Korrektur des Datums :



1. Krone in Position 1.
2. A drücken step-by-step um das gewünschte Datum einzustellen.

**!! Achtung !!:** Das Datum schreitet um 00:00 Mitternacht und nicht um 12:00 Mittags vor.

### C. Einstellen des Wochentages



1. Ziehen der Krone in Position 2.
2. Drehen der Krone im Uhrzeigersinn um bis zum gewünschten Wochentag. Der Tageszeiger schreitet 1 Tag vor wenn 04:30 morgens erreicht wird.
3. Drücken der Krone auf Position 1.

**Batterie :** 371 - SR 920 SW